



Chalais

Atlas des Paysages de la Vienne

François BONNEAUD paysagiste dplg mandataire

Stéphane BERTIN paysagiste dplg

Hélène SIRIEYS architecte et paysagiste dplg

Vue-d'ici - Monique CHAUVIN géographe, documentaliste, journaliste

Vue-d'ici - Pascal CHEVALLIER géographe, cartographe, webmestre

Calendrier

	CALENDRIER DE REALISATION								
année	1 ^{ère}				2 ^{ème}				3 ^{ème}
trimestre	1	2	3	4	5	6	7	8	9

PHASE 1- 18 mois

Analyse documentaire									
Reconnaissance paysagère									
Portrait des paysages des Vienne				V					
Analyse des perceptions culturelles				V					
Analyse des perceptions sociales-1						V			
Description des unités paysagères						V			

PHASE 2 - 6 mois

Analyse des perceptions sociales-2							V		
Les dynamiques d'évolution								V	
Les enjeux de paysage								V	
Repères pour l'action en faveur des paysages								V	

PHASE 3

Module pédagogique						V			
Bases de données								V	
Site internet et version pdf				V				V	
Livre guide									V



QUE RECHERCHEZ-VOUS ?

une information, un document...



Un site encore en évolution
(échanges en cours avec les
services du Département)

LES RUBRIQUES

<https://atlas-de-paysages.lavienne86.fr.stratis.pro/>

Identifiant : stratis

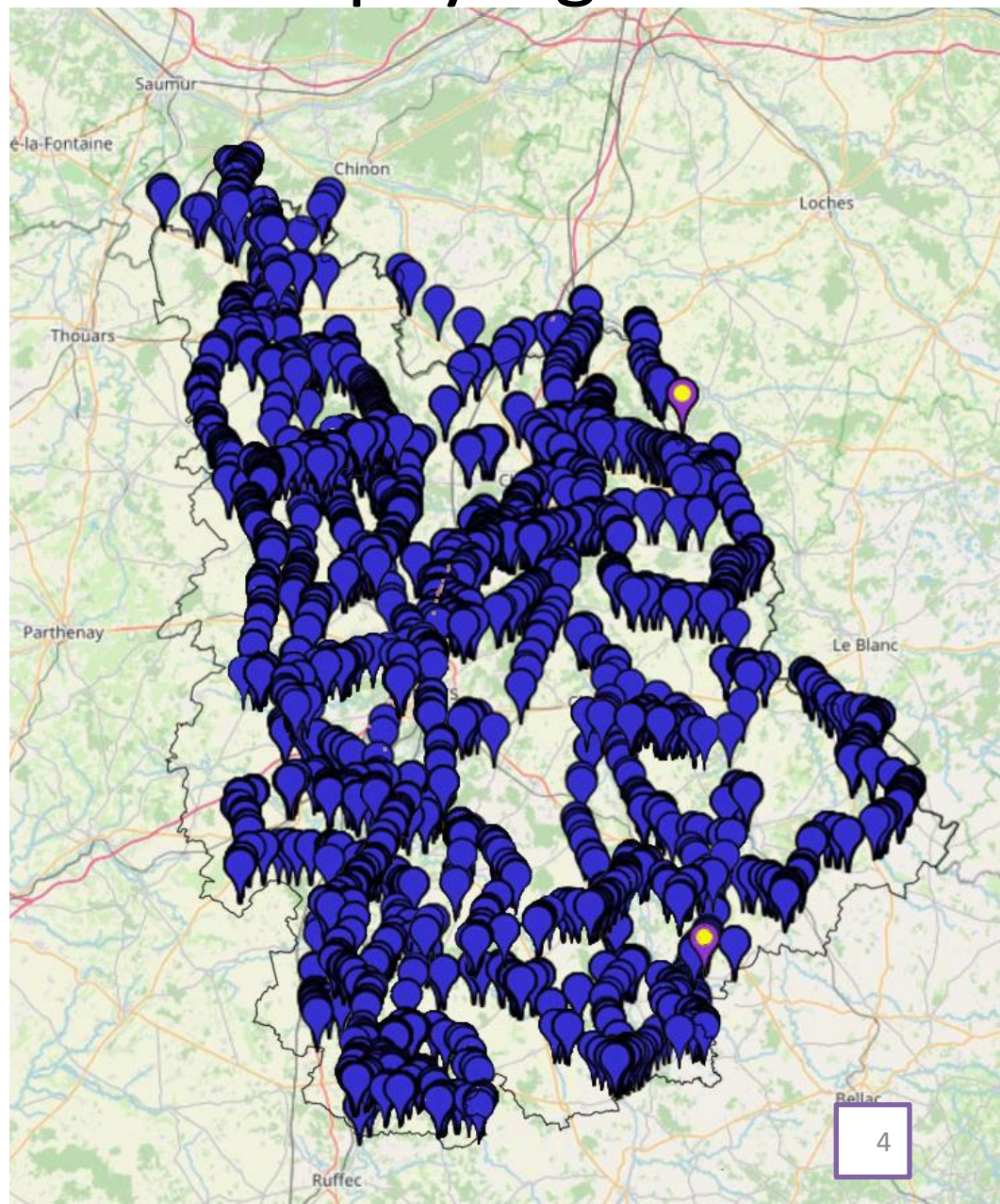
Mot de passe : production

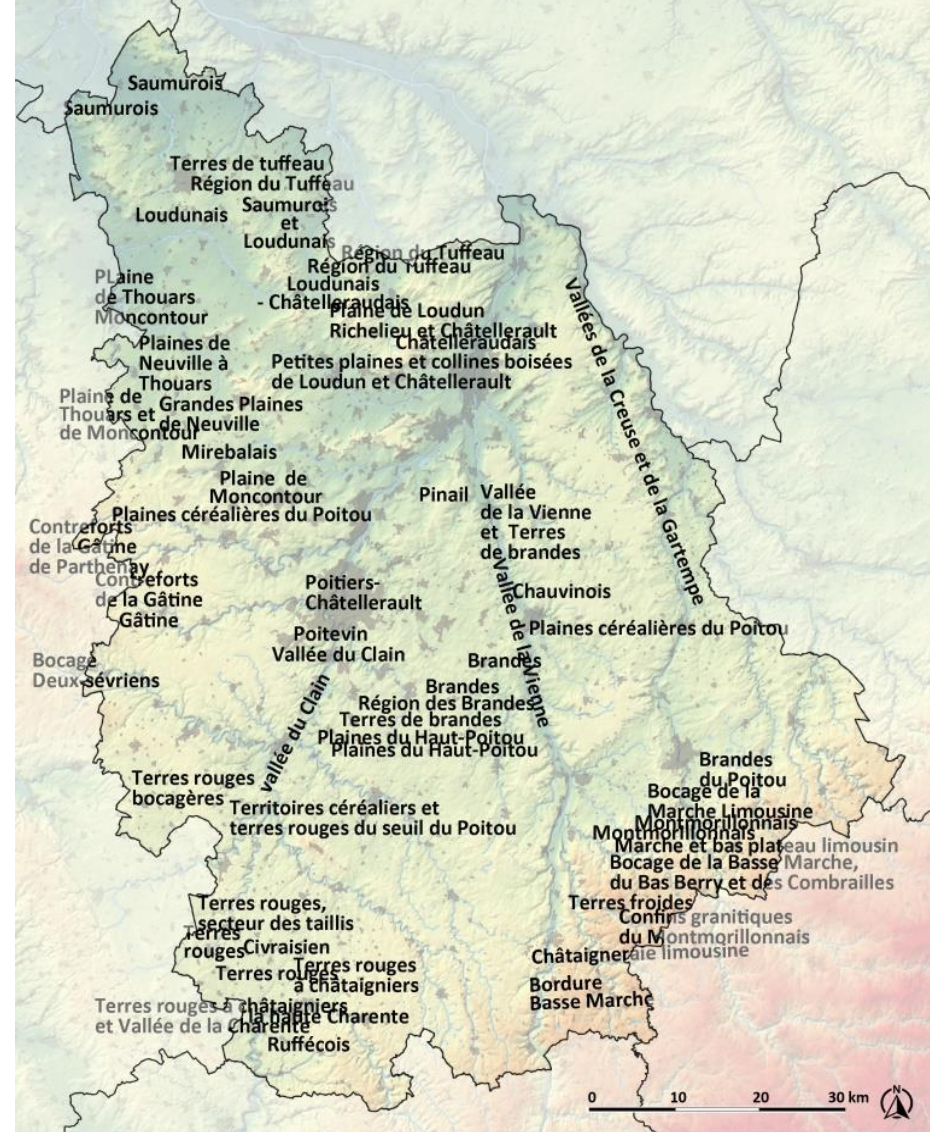
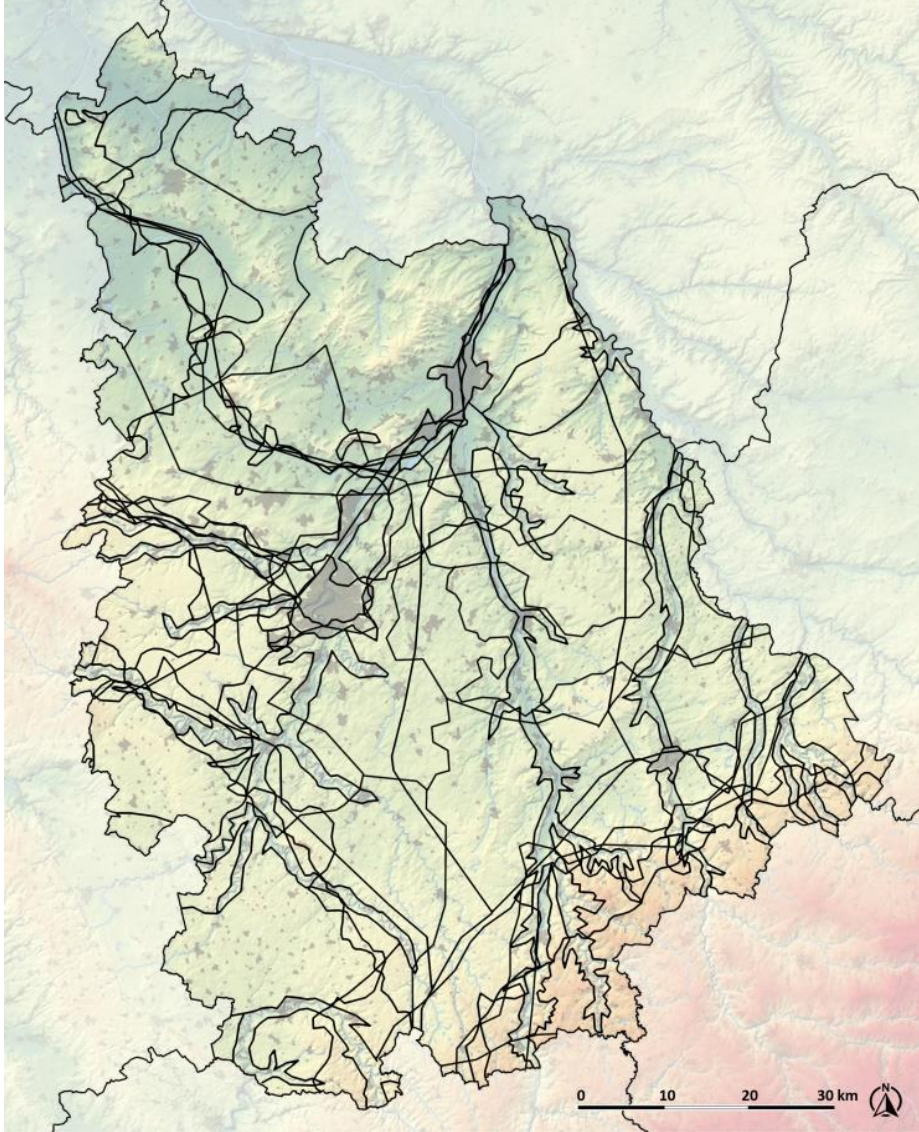
Mise en ligne des contenus au fur et à mesure de l'avancement
(22 articles en ligne - nov 2022)

Identification des unités paysagères

- Réinterroger les découpages existants
- Allier terrain et analyse des données recueillies
- Trouver une cohérence d'échelle et de contenu
- S'appuyer sur des délimitations et des noms reconnus

Constitution d'une banque photographique
13 100 clichés (oct 2022)
1 400 vues en drone





Des unités territoriales qui semblent peu ancrées

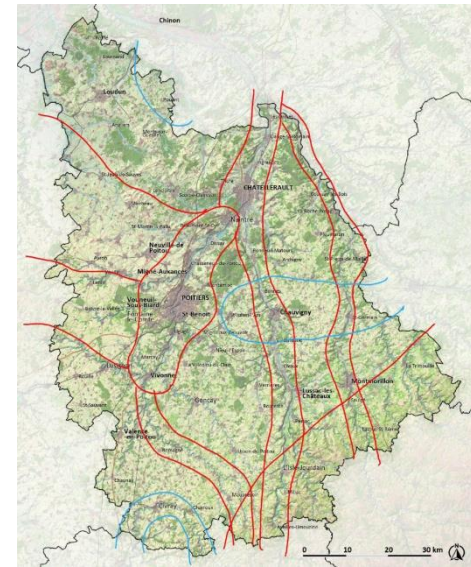
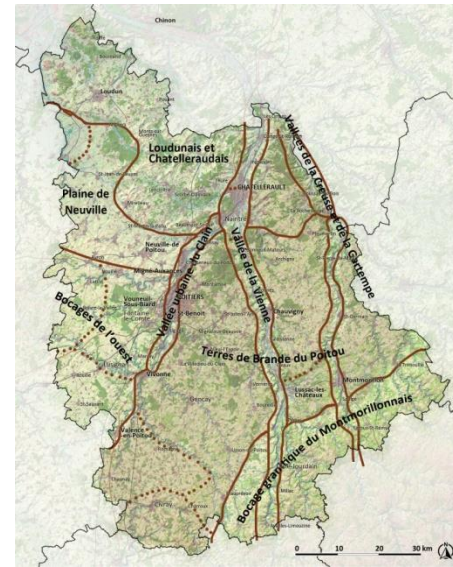
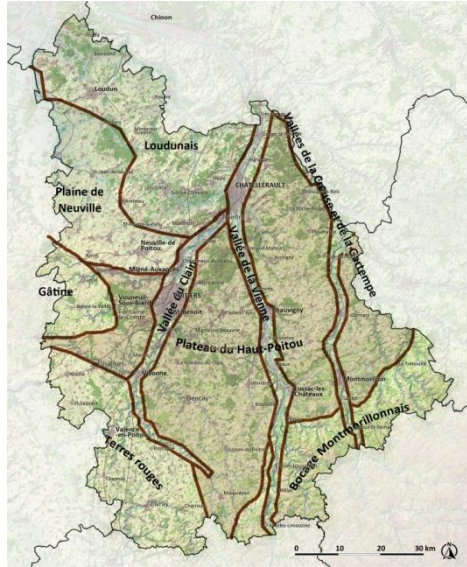
Des villes peu évoquées en tant qu'unité

La question des vallées

Peu de limites nettes

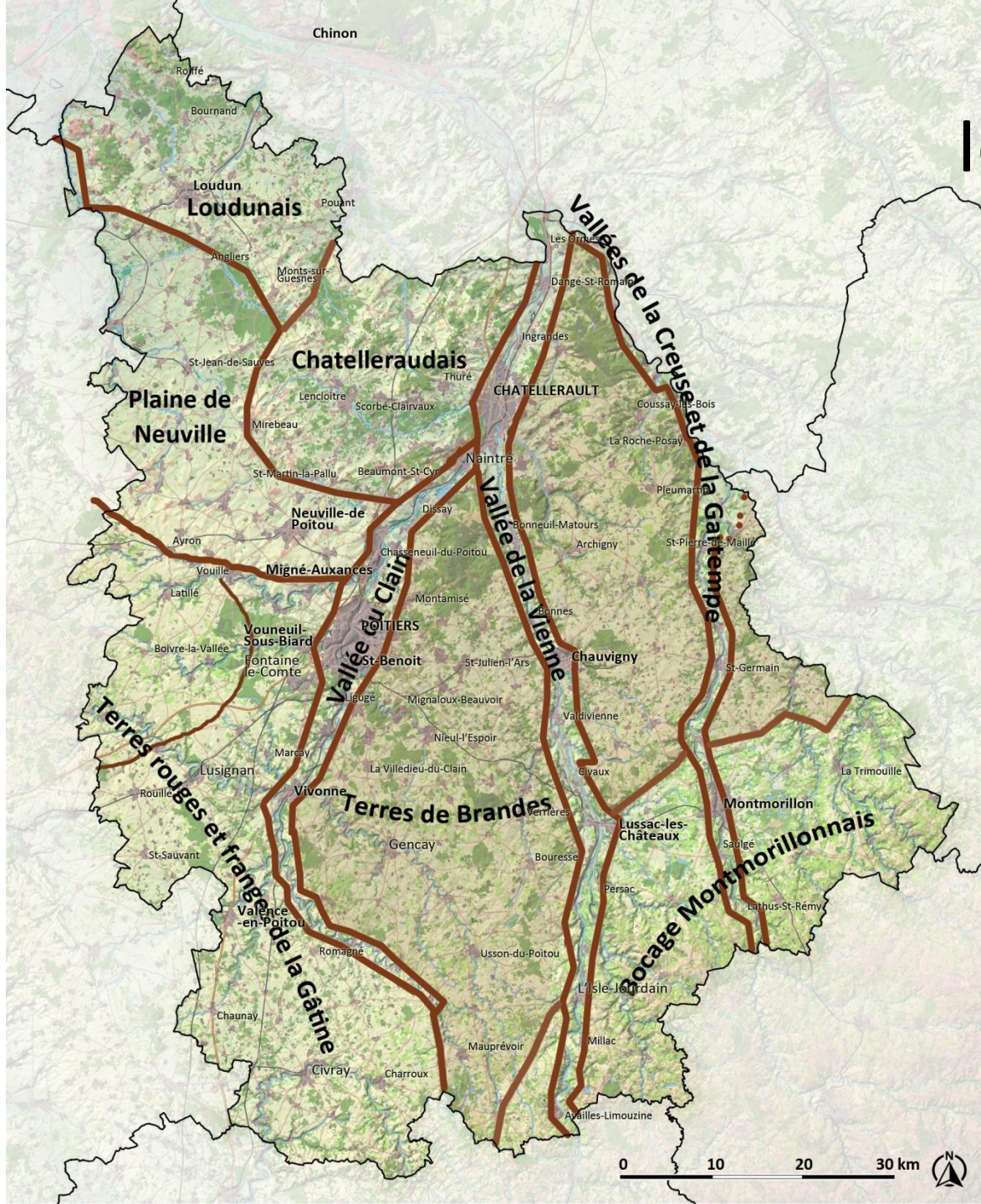
Au sud-est du département, une influence limousine aux limites floues

Identification des unités paysagères



- Des délimitations d'unités paysagères qui ne s'imposent que rarement
- Au sud-ouest des limites difficiles à poser entre Franges de la Gâtine, Terres rouges et Haut-Poitou
- La vallée du Clain, jusqu'où ?
- Un Haut-Poitou, pas si homogène

Identification des unités paysagères



Nom	Synonymes /autres dénominations	Sous unités évoquées
Loudunais	<ul style="list-style-type: none"> - Région du Tuffeau / Terres de Tuffeau - Pays de la Craie - Saumurois et Loudunais - Loudunais-Châtelleraudais 	- Saumurois
Châtelleraudais	<ul style="list-style-type: none"> - Petites plaines et collines boisées de Loudun et Châtellerault - Plaines de Loudun, Richelieu et Châtellerault 	
Terres de Brandes	<ul style="list-style-type: none"> - Terres de Brandes - Région des Brandes - Brandes - Territoires céréaliers et Terres rouges du Seuil du Poitou 	
Plaine de Neuville	<ul style="list-style-type: none"> - Plaine de Thouars et de Moncontour - Plaine de Neuville et Thouars - Grande plaine de Neuville 	
Terres rouges et franges de Gâtine	<ul style="list-style-type: none"> - Contrefort de la Gâtine - Contrefort de la Gâtine de Parthenay - Terres rouges à châtaigniers - Civraisien 	<ul style="list-style-type: none"> - Terres rouges bocagères - Terres rouges des taillis - Franges de Gâtine - Haute Charente

Bocage Montmorillonnais	<ul style="list-style-type: none"> - Bocage de la Marche limousine - Marche et bas plateau limousin - Châtaigneraie limousine - Bordure Basse Marche - Bocage de la basse Marche, du bas Berry et des Combrailles - Confins granitiques du Montmorillonnais - Terres froides - Bordure du Massif Central 	
Vallées de la Creuse et de la Gartempe		
Vallée de la Vienne		
Vallée du Clain		

Description des unités paysagères

5 articles par unité



Portrait

**Paysages
urbains**

**Repères
géographiques**

**Perceptions
culturelles**

**Dynamiques
et enjeux**

**Portrait
paysager**

**Sous-unités
paysagères**

**Éléments du
paysage**

**Typologie des
implantations
urbaines**

**Les espaces
publics**

**Le bâti
l'architecture, les
matériaux**

**Relief et eau
Roches et sols
Agriculture
Forêt
Urbanisme
Patrimoine**

Bibliographie

**Représentations
iconographiques**

**Littérature
savante ou
populaire**

**Imagerie
touristique**

Dynamiques

**Enjeux
paysagers**

Perceptions sociales des paysages

- Un dialogue qui commence lors des réunions cotech, copil
- Le questionnaire auprès des collectivités
- L'analyse des photos mises en ligne par les internautes
- Des entretiens avec des personnes ressources
- Quatre ateliers d'échange sur le paysage ouverts à la population
 - > Une présentation des résultats sur le site de l'atlas



Questionnaire aux communes

- Un questionnaire à envoyer à chaque collectivité : email ou courrier ?
- Communication/Lettre d'accompagnement ?
- Délai de réponse : fin décembre
- Centralisation des retours : CAUE ?