



Chalais

## Atlas des Paysages de la Vienne

François BONNEAUD paysagiste dplg mandataire

Stéphane BERTIN paysagiste dplg

Hélène SIRIEYS architecte et paysagiste dplg

Vue-d'ici - Monique CHAUVIN géographe, documentaliste, journaliste

Vue-d'ici - Pascal CHEVALLIER géographe, cartographe, webmestre

# Calendrier

	CALENDRIER DE REALISATION								
année	1 <sup>ère</sup>				2 <sup>ème</sup>				3 <sup>ème</sup>
trimestre	1	2	3	4	5	6	7	8	9

## PHASE 1- 18 mois

Analyse documentaire									
Reconnaissance paysagère									
Portrait des paysages des Vienne				V					
Analyse des perceptions culturelles				V					
Analyse des perceptions sociales-1						V			
Description des unités paysagères						V			

## PHASE 2 - 6 mois

Analyse des perceptions sociales-2							V		
Les dynamiques d'évolution								V	
Les enjeux de paysage								V	
Repères pour l'action en faveur des paysages								V	

## PHASE 3

Module pédagogique						V			
Bases de données								V	
Site internet et version pdf				V				V	
Livre guide									V

# Le nouveau site internet de l'Atlas

QUE RECHERCHEZ-VOUS ?

une information, un document...



Un site encore en évolution  
(échanges en cours avec les  
services du Département)

## LES RUBRIQUES

<https://atlas-de-paysages.lavienne86.fr.stratis.pro/>

**Identifiant : stratis**

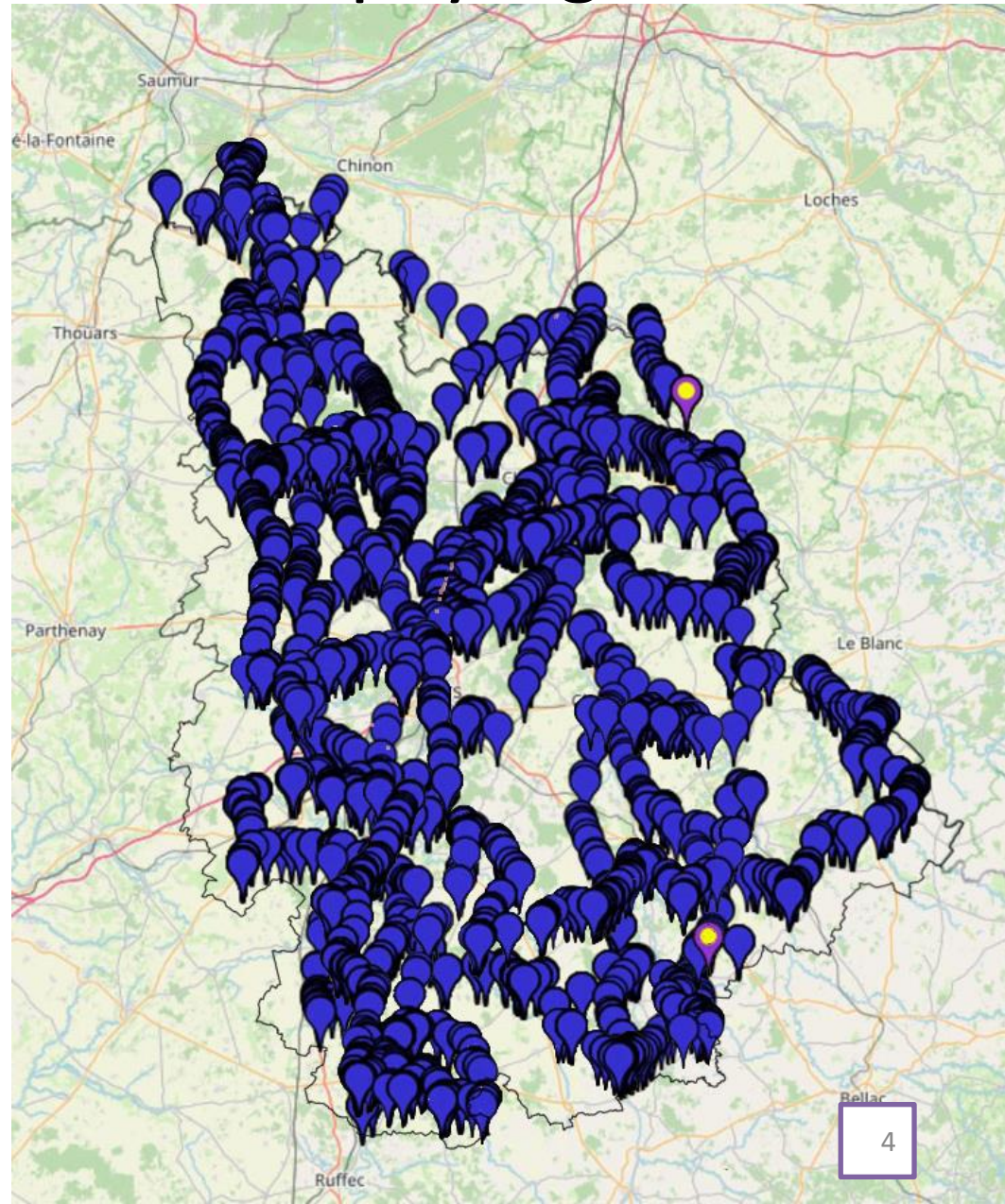
**Mot de passe : production**

Mise en ligne des contenus au fur et à mesure de l'avancement  
(32 articles en ligne - jan 2023)

# Identification des unités paysagères

- Réinterroger les découpages existants
- Allier terrain et analyse des données recueillies
- Trouver une cohérence d'échelle et de contenu
- S'appuyer sur des délimitations et des noms reconnus

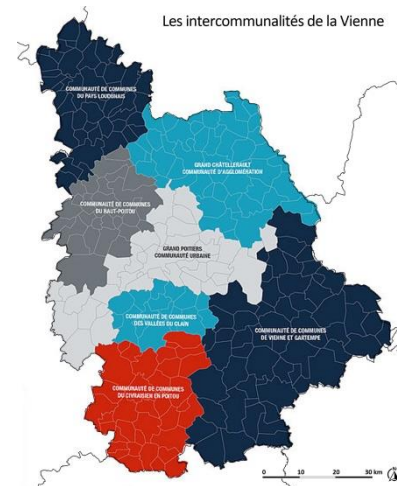
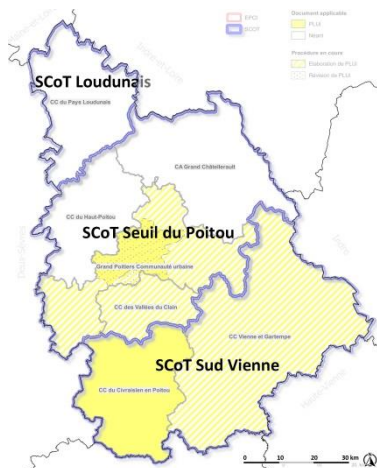
Constitution d'une banque photographique  
13 800 clichés (jan 2023)  
1 500 vues en drone



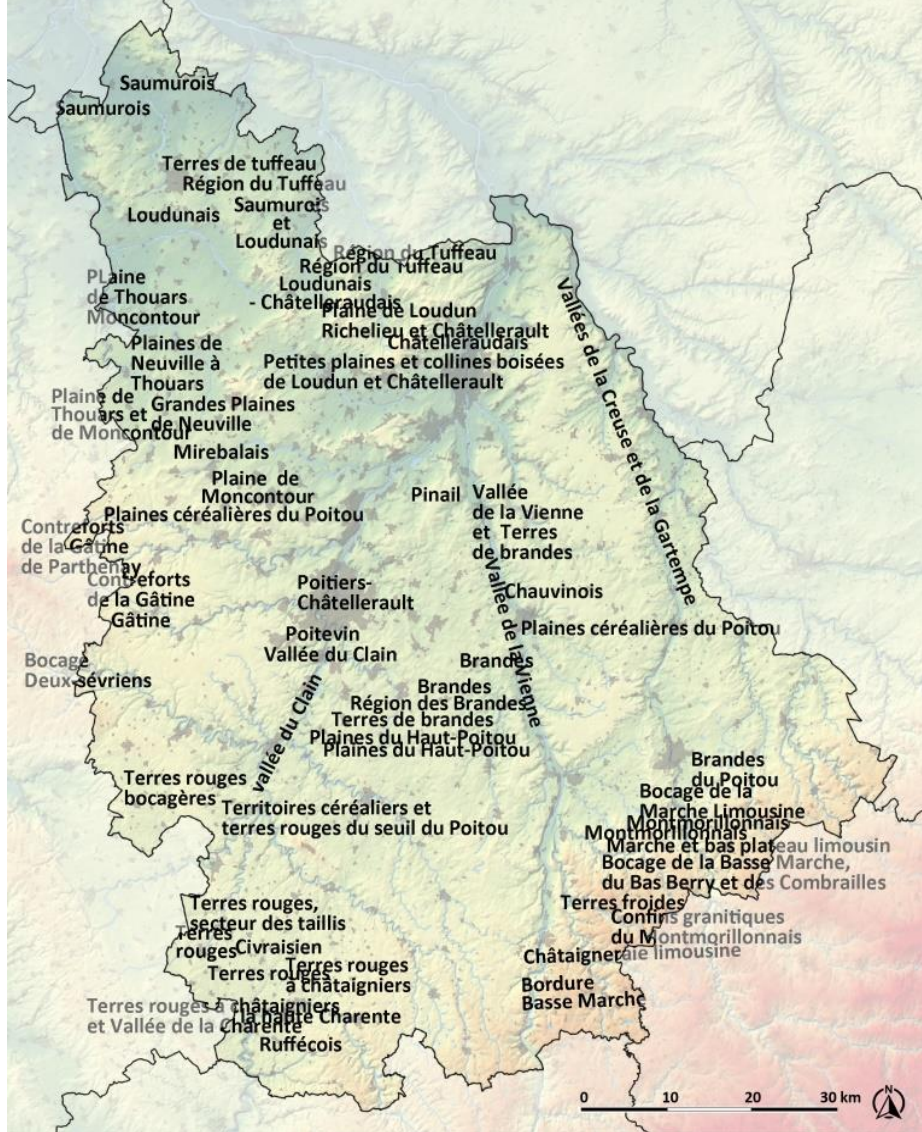
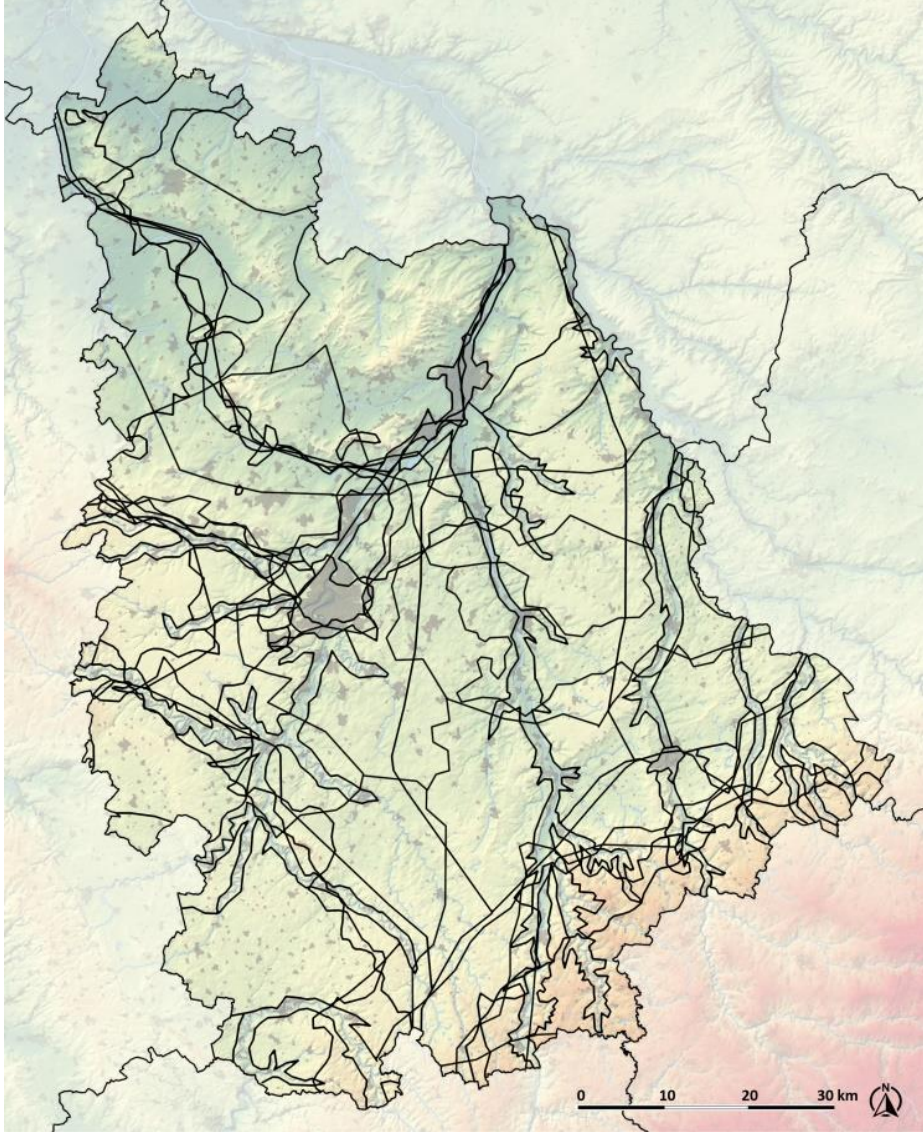


# Identification des unités paysagères

Les cartes thématiques de la Vienne : tourisme, collectivités

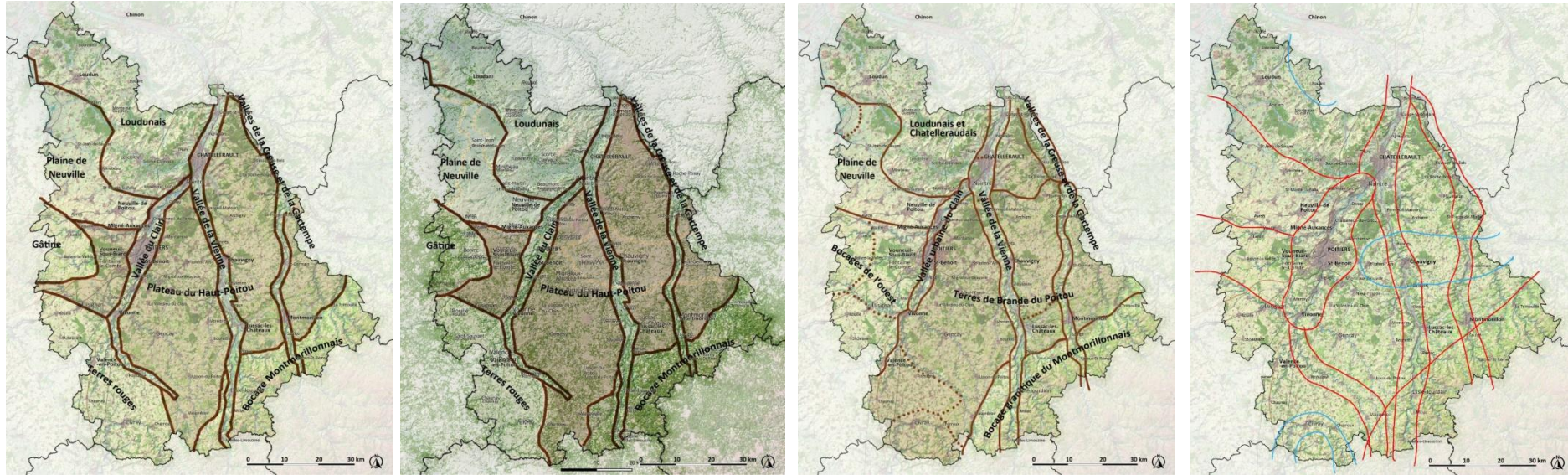


Trouver des cartes du département de la Vienne n'est pas aisé. Le plus souvent les cartes où figure la Vienne représentent un territoire plus vaste : le Poitou, la région Poitou-Charentes, la Nouvelle-Aquitaine désormais.



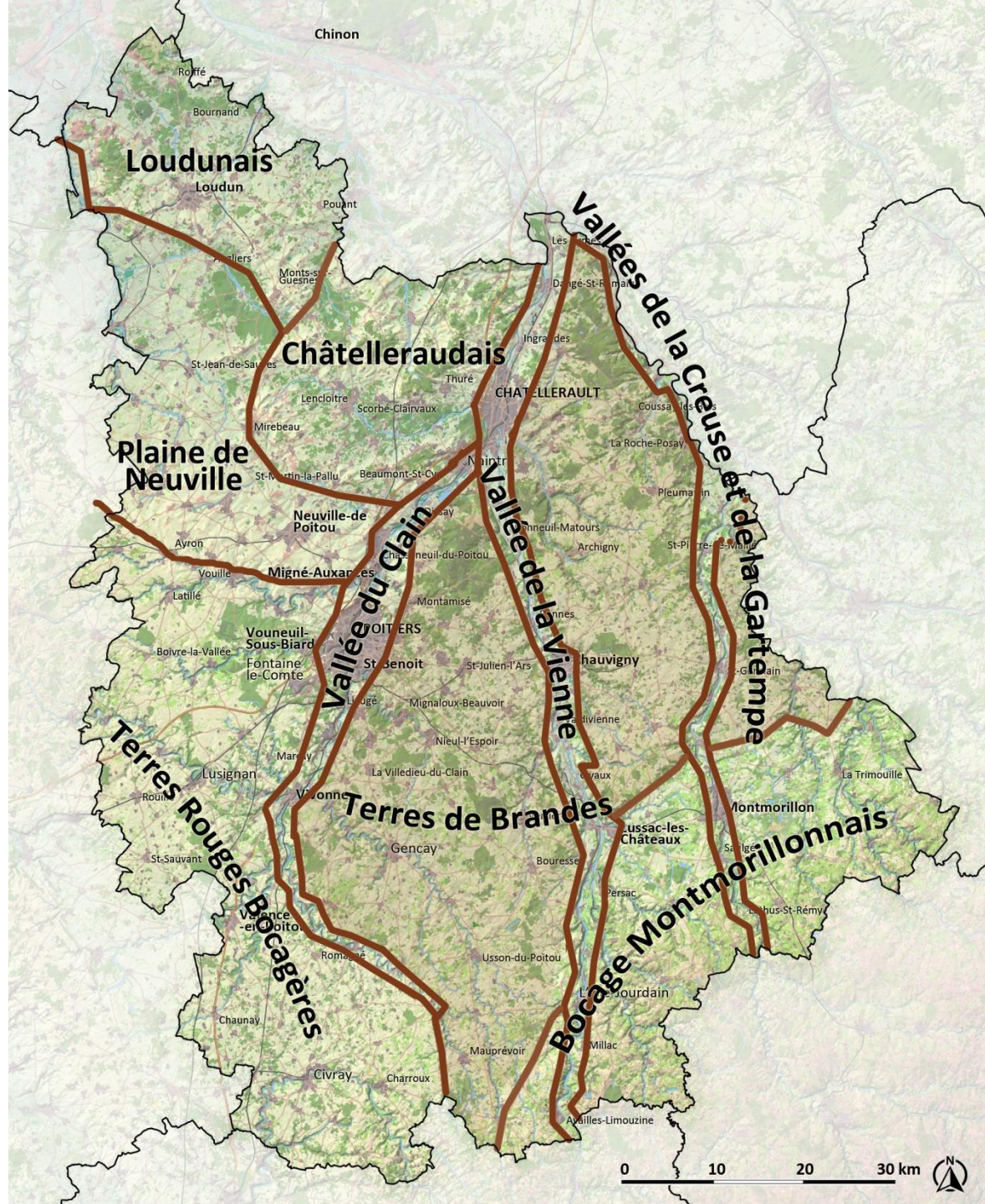
Des unités territoriales qui semblent peu ancrées  
 Des villes peu évoquées en tant qu'unité  
 La question des vallées  
 Peu de limites nettes  
 Au sud-est du département, une influence limousine aux limites floues

# Identification des unités paysagères



- Des délimitations d'unités paysagères qui ne s'imposent que rarement
- Au sud-ouest des limites difficiles à poser entre Franges de la Gâtine, Terres rouges et Haut-Poitou
- Loudunais et Châtelleraudais deux paysages différents
- La vallée du Clain, jusqu'où ?
- Un Poitou central, pas si homogène





# Les unités paysagères de la Vienne

Nom	Synonymes /autres dénominations	Sous unités évoquées
<b>Loudunais</b>	<ul style="list-style-type: none"> <li>- Région du Tuffeau / Terres de Tuffeau</li> <li>- Pays de la Craie</li> <li>- Saumurois et Loudunais</li> <li>- Loudunais-Châtelleraudais</li> </ul>	- Saumurois
<b>Châtelleraudais</b>	<ul style="list-style-type: none"> <li>- Petites plaines et collines boisées de Loudun et Châtelleraudais</li> <li>- Plaines de Loudun, Richelieu et Châtelleraudais</li> </ul>	
<b>Terres de Brandes</b>	<ul style="list-style-type: none"> <li>- Terres de Brandes</li> <li>- Région des Brandes</li> <li>- Brandes</li> <li>- Territoires céréaliers et Terres rouges du Seuil du Poitou</li> </ul>	
<b>Plaine de Neuville</b>	<ul style="list-style-type: none"> <li>- Plaine de Thouars et de Moncontour</li> <li>- Plaine de Neuville et Thouars</li> <li>- Grande plaine de Neuville</li> </ul>	
<b>Terres Rouges Bocagères</b>	<ul style="list-style-type: none"> <li>- Contrefort de la Gâtine</li> <li>- Contrefort de la Gâtine de Parthenay</li> <li>- Terres rouges à châtaigniers</li> <li>- Civraisien</li> </ul>	<ul style="list-style-type: none"> <li>- Terres rouges bocagères</li> <li>- Terres rouges des taillis</li> <li>- Franges de Gâtine</li> <li>- Haute Charente</li> </ul>

<b>Bocage Montmorillonnais</b>	<ul style="list-style-type: none"> <li>- Bocage de la Marche limousine</li> <li>- Marche et bas plateau limousin</li> <li>- Châtaigneraie limousine</li> <li>- Bordure Basse Marche</li> <li>- Bocage de la basse Marche, du bas Berry et des Combrailles</li> <li>- Confins granitiques du Montmorillonnais</li> <li>- Terres froides</li> <li>- Bordure du Massif Central</li> </ul>	
<b>Vallées de la Creuse et de la Gartempe</b>		
<b>Vallée de la Vienne</b>		
<b>Vallée du Clain</b>		

# Description des unités paysagères

5 articles par unité



**Portrait**

**Paysages  
urbains**

**Repères  
géographiques**

**Perceptions  
culturelles**

**Dynamiques  
et enjeux**

**Portrait  
paysager**

**Sous-unités  
paysagères**

**Éléments du  
paysage**

**Typologie des  
implantations  
urbaines**

**Les espaces  
publics**

**Le bâti  
l'architecture, les  
matériaux**

**Relief et eau  
Roches et sols  
Agriculture  
Forêt  
Urbanisme  
Patrimoine**

**Bibliographie**

**Représentations  
iconographiques**

**Littérature  
savante ou  
populaire**

**Imagerie  
touristique**

**Dynamiques**

**Enjeux  
paysagers**

# Perceptions sociales des paysages

- Un dialogue qui commence lors des réunions cotech, copil
- Le questionnaire auprès des collectivités -> envoyé le 15 jan
- L'analyse des photos mises en ligne par les internautes
- Dix entretiens avec des personnes ressources
- Trois ateliers d'échange sur le paysage ouverts à la population
  - > Une présentation des résultats sur le site de l'atlas



# Questionnaire aux communes

- Un questionnaire envoyé à chaque collectivité par email  
-> envoi le 15 janvier - réponse fin janvier

## **1- LES QUALITES DE VOTRE PAYSAGE**

Quels sont pour vous les principales qualités de votre paysage ? A quoi êtes-vous attaché ? Quels sont pour vous les lieux incontournables de votre territoire ?

## **2- LES EVOLUTIONS DU PAYSAGE**

Les paysages évoluent constamment. Quelles sont les évolutions que vous avez observées, vous semblent-elles positives ou négatives ?

## **3- VOS ACTIONS et PROJETS**

Avez-vous mené des actions ou avez-vous des projets pour améliorer ou transformer votre paysage ?

## **4- VOS SOUHAITS**

Qu'aimeriez-vous changer ou aménager sur votre territoire ? Quelles actions souhaiteriez-vous voir émerger ?

# Ateliers d'échange sur le paysage ouverts à la population

- Trois ateliers à travers le département
- Fin mai /début Juin 2023
- Durée une demi-journée chacun
- Participation ouverte : élus, habitants associations, techniciens...
- Invitation par voie de presse



# Ateliers d'échange sur le paysage



Parcours libre par groupe de 3-5 personnes à pied ou en voiture avec arrêts.

- Les points forts, faibles du paysage
- Les évolutions perçues
- Les souhaits ou les craintes dans 10 ans
- Les pistes d'actions : qui pourrait faire quoi et où ?

- Réunir des personnes qui partagent un même territoire
- Croiser les regards
- Eviter les approches thématiques



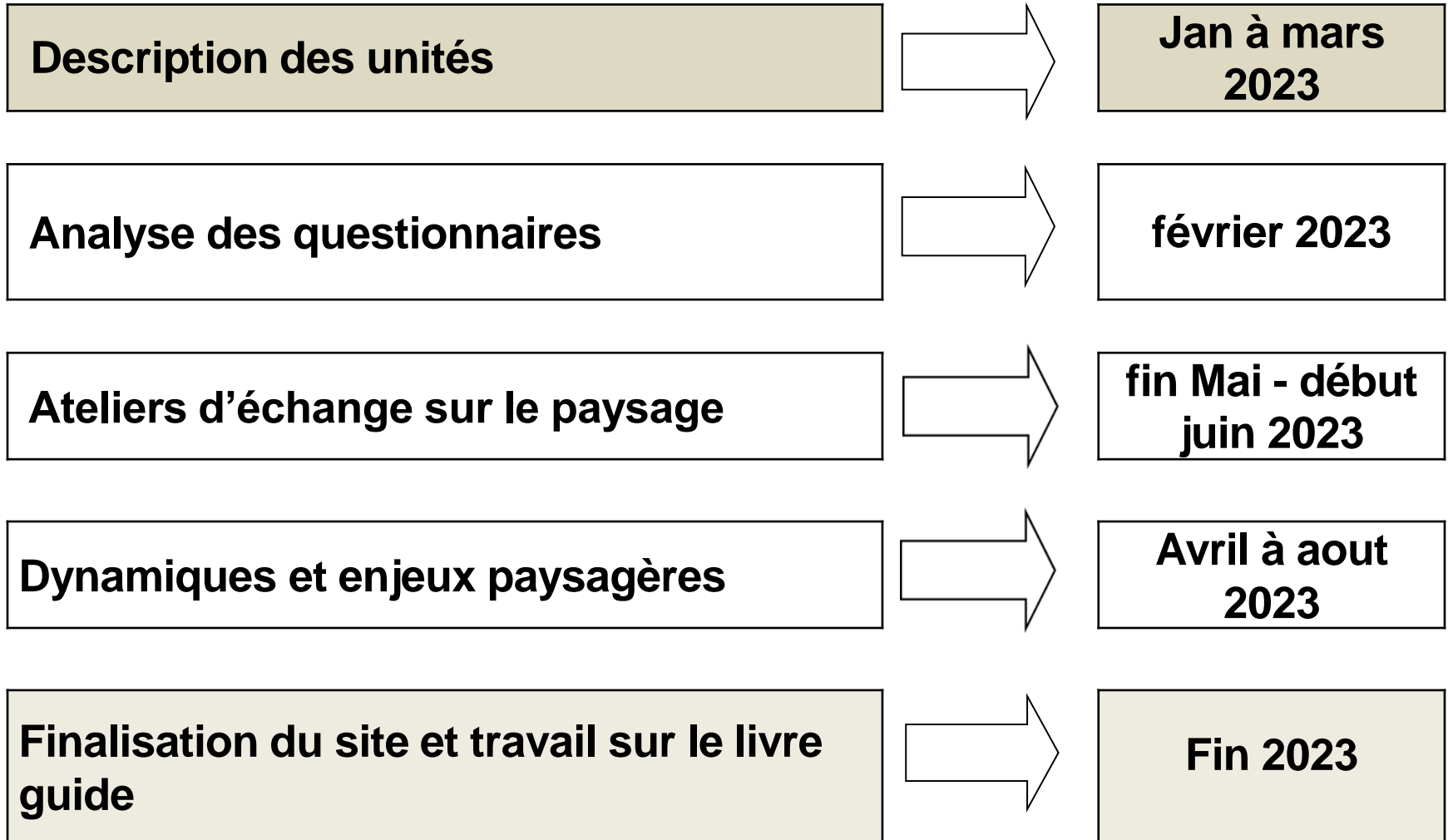


En salle, mise en forme et présentation par groupe puis débat

- Les caractères du paysage, les spécificités de notre territoire
- Les sites appréciés ou dénigrés
- Les évolutions
- Les enjeux pour demain

- Se mettre d'accord sur les valeurs paysagères partagées
- Echanger sur les enjeux, les priorités
- Ce qui fait consensus, ce qui fait débat

# Prochaines échéances en 2023



# Appel à collaboration

Nous proposons d'ouvrir la rédaction d'articles «savoir plus» à des personnes-ressources du département ou à des membres du CST désireux d'apporter leur connaissance spécifique sur un sujet ou un site particulier

DES ARTICLES « SAVOIR PLUS » POUR APPROFONDIR LA CONNAISSANCE

Le vignoble de la Vienne

Éléments de toponymie de la Vienne

La falaise habitée de St-Rémy-sur-Creuse

...